



## 経営理念

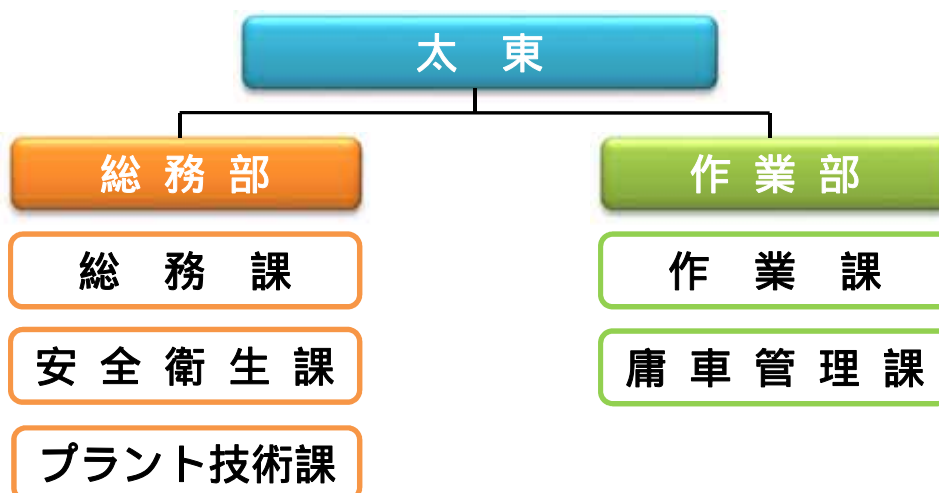
私たち株式会社太東は、日鉄テックスエンジ株式会社グループの一員として、お客様の満足を第一に信頼される会社を目指し、社会の発展に貢献いたします。

1. 信用と信頼を大切に、社会に貢献する企業であり続けます。
2. 「人」を大事にし、育て、活力溢れる企業風土を築きます。

## 会社概要

商号	株式会社 太東（たいとう）	株主	日鉄テックスエンジ株式会社（100%出資）
沿革	1978年9月 太東産業株式会社 設立 1993年4月 株式会社 太東 社名変更 2005年4月 東海総合エンジニアリング(株)を吸収	主要取引銀行	みずほ銀行 本店 三菱UFJ銀行 東海支店
資本金	4,000万円	所在地	〒476-0015 愛知県東海市東海町五丁目3
代表取締役社長	伊藤 敏	連絡先	日本製鉄(株) 名古屋製鉄所構内 TEL 052-604-6455（代表）
従業員	97名（2019年8月1日現在）	売上実績	年度 2018年度 売上高 7億円

## 組織図



## 重機作業



レッカー作業



ダンプ運搬作業

工事および作業で使用する重機（レッカー車、ダンプ等）の運転と協力会社からの庸車を行っています。

## 吸引作業



ダスト吸引作業

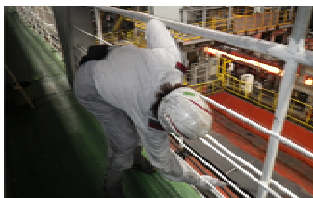
工場内のダスト等の堆積物を吸引車にて吸引し、指定場所へ運び、廃棄しています。



廃液回収作業

工場で発生する廃液を専用の吸引車にて回収し指定場所へ運び、廃棄しています。

## 工場内清掃作業



工場内清掃作業

工場内の見学者通路、階段等の清掃を行っています。

# 総務部

## バス運行



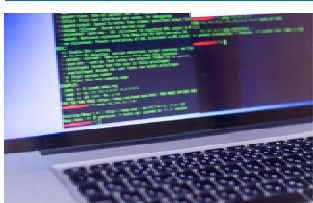
マイクロバスによる通勤バスの運行を行っています。

## 事務所清掃



事務所の清掃を行っています。

## ソフトウェア開発



プロコン、制御システム等の請負業務を行っています。